

Dodeka™ Mini • Le leader dans les opérations de surfacage sophistiquées

*Pour l'achat de x Plaquettes HNGJ0604... ou HNPJ0604... avec Nouvelles Géométries Super Positives : LP, LM, GP, GM selon Référence de la Fraise (Sélection en page 2)
= Recevez GRATUITEMENT le Corps de Fraise à surfacer DODEKA Mini à 45° correspondant de notre sélection ci-jointe*

Validité de l'offre : du 1^{er} Janvier au 30 Avril 2023

Dodeka Mini 45°
Dodeka 45°



12 arêtes de coupe efficaces



Angle d'attaque à 45°

Nuances au choix selon Géométrie, avec panachage possible

- KTPK20
- KCK20B
- KC522M
- KCPM40
- KCPK30
- KCSM40

TECHMO

30 rue de Montaran
45400 FLEURY LES AUBRAIS
commercial.techmo@techmo.fr
☎ 02 38 61 48 10
☎ 02 38 84 39 63

TECHMO TOULOUSE

18 chemin de la Violette
31240 L'UNION
magasin.toulouse@techmo.fr
☎ 05 61 61 34 35
☎ 05 61 61 34 44

SATECH

28 rue Alain Gerbault
72100 LE MANS
magasin@satech.fr
☎ 02 43 40 05 05
☎ 02 43 40 00 99

Sélection Corps DODEKA MINI de notre programme



MM	Réf. ISO	Description	Nb Plaquettes Nécessaire
4126352	KSHR025D03A20HN06L120	DODEKA MINI 45 END MILL D=25 Z=3 LONG	60
4126348	KSHR025D03B20HN06	DODEKA MINI 45 WELDON ENDMILL D=25 Z=3	60
4125882	KSHR025D03M16HN06	DODEKA MINI 45 SCREW-ON EM D=25 Z=3	60
4126383	KSHR032D03A25HN06L130	DODEKA MINI 45 END MILL D=32 Z=3	60
4126349	KSHR032D03B25HN06	DODEKA MINI 45 WELDON ENDMILL D=32 Z=3	60
4126384	KSHR032D04A25HN06L130	DODEKA MINI 45 END MILL D=32 Z=4	60
4126350	KSHR032D04B25HN06	DODEKA MINI 45 WELDON ENDMILL D=32 Z=4	60
4126344	KSHR032D04M16HN06	DODEKA MINI 45 SCREW-ON EM D=32 Z=4	60
4126387	KSHR040A04RS45HN06	DODEKA MINI 45 SHELL MILL D=40 Z=4	60
4124313	KSHR040A05RS45HN06	DODEKA MINI 45 SHELL MILL D=40 Z=5	80
4126388	KSHR050A04RS45HN06	DODEKA MINI 45 SHELL MILL D=50 Z=4	60
4122886	KSHR050A05RS45HN06	DODEKA MINI 45 SHELL MILL D=50 Z=5	80
4126389	KSHR050A06RS45HN06	DODEKA MINI 45 SHELL MILL D=50 Z=6	90
4122887	KSHR063A04RS45HN06	DODEKA MINI 45 SHELL MILL D=63 Z=4	80
4122889	KSHR063A06RS45HN06	DODEKA MINI 45 SHELL MILL D=63 Z=6	90
4126390	KSHR063A08RS45HN06	DODEKA MINI 45 SHELL MILL D=63 Z=8	110
4126391	KSHR080A05RS45HN06	DODEKA MINI 45 SHELL MILL D=80 Z=5	90
4126392	KSHR080A08RS45HN06	DODEKA MINI 45 SHELL MILL D=80 Z=8	110
4126403	KSHR080A10RS45HN06	DODEKA MINI 45 SHELL MILL D=80 Z=10	130

Validité de l'offre : du 1^{er} Janvier au 30 Avril 2023

Economiques brutes de frittage



HNPJ0604ANERLP

HNPJ0604ANERLM



Rectifiées (pour Ra ≤ 0,6 µm)



HNGJ0604ANERGP

HNGJ0604ANERGM



MM	ISO Code	Nuance	Tarif 202301
7032977	HNGJ0604ANERGM	KC522M	23,90 €
7032978	HNGJ0604ANERGM	KCSM40	23,90 €
7033335	HNGJ0604ANERGP	KC522M	23,90 €
7033336	HNGJ0604ANERGP	KCPM40	23,90 €
7033334	HNGJ0604ANERGP	KTPK20	23,90 €
7032979	HNPJ0604ANERLM	KC522M	17,20 €
7032980	HNPJ0604ANERLM	KCSM40	17,20 €
7033331	HNPJ0604ANERLP	KC522M	16,95 €
7033333	HNPJ0604ANERLP	KCK20B	16,95 €
7037930	HNPJ0604ANERLP	KCPK30	16,95 €
7033332	HNPJ0604ANERLP	KCPM40	16,95 €

Validité de l'offre : du 1^{er} Janvier au 30 Avril 2023

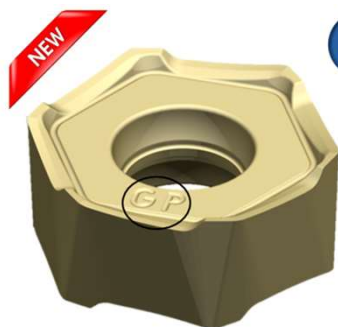


Nouvelles plaquettes super positives HNGJ0604ANERG_P_M
Pour fraise à surfacer à 45°

Obtenez un état de surface avec un $Ra \leq 0,6 \mu m$

- Avec des plaquettes standards (versions rectifiées GP / GM)
 - Sans réglages
 - Sans plaquettes Wiper
- Avec une plage d'avance élevée ($Fz 0,07 \text{ mm} \rightarrow 0,3 \text{ mm}$)

Nb: Capabilité pour des opérations d'ébauche pour des $Ap \leq 2,5 \text{ mm}$



P
Steel

HNGJ0604ANERGP

- KTPK20
- KC522M
- KCPM40



M
Stainless Steel

S
Super Alloy

HNGJ0604ANERGM

- KC522M
- KCSM40



- Inox 304
- Tourteau Ø80 Z8
- Ap 0,3 mm
- Vitesse de coupe figée à 100 m/min
- Variation de l'avance visible
- **$Fz 0,1 \rightarrow Ra 0,4$**
- **$Fz 0,3 \rightarrow Ra 0,6$**