

FIRST CHOICE

2nd
EDITION

POUR AVANCER

EXTENSIONS PROGRAMMES | 2023



Distribué par:

**TeCHmo**
GROUPE **SaTeCH**
Partenaire d'usinage

EXTENSIONS TOURNAGE | 2023



POUR AVANCER

NOUVEAU!



*Facile à sélectionner,
Facile à commander,
Facile à appliquer.*



*Expédition
Premium*



*Performance
Premium*



*Support
Premium*



Numérique

KENGold™

Nuance KCP25C

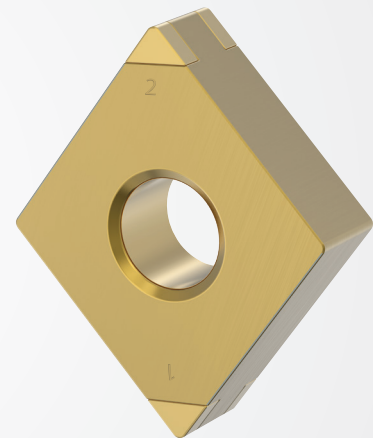
*La dernière innovation Kennametal
en matière de revêtement bicolore*

- KCP25C: plaquettes ISO nuance de type P25 dernière génération : **142 références**
- Ajout géométrie RN pour ébauche des aciers.
- Nouveau brise-copeaux polyvalent "MV - Medium Versatile."



Nuances KBH10B - KBH20B

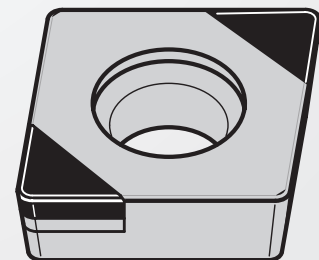
- Plaquettes réversibles avec inserts PCBN à faibles teneurs. Organisation nano-structurée pour une meilleure accroche entre les couches PVD / TiAlN / TiN permettant une meilleure résistance et une détection de l'usure facilitée.
- Ajouts des plaquettes de types C et D : **15 références**



Nuance KBH20™

Productivité et rentabilité augmentées

- Nouveau substrat développé pour être utilisé dans une large plage d'applications.
- Extension gamme plaquettes vissées : **11 références**



EXTENSIONS FRAISAGE | 2023



POUR AVANCER

NOUVEAU!



Facile à sélectionner,
Facile à commander,
Facile à appliquer.



Expédition
Premium



Performance
Premium



Support
Premium



Numérique

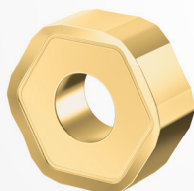
Dernière technologie de revêtement PVD KCK20B pour l'usinage des fontes

- Gamme principale de fraisage à plaquettes :
32 références



Dodeka™, fraise à surfacer à 12 arêtes de coupe

- Extension de la gamme des plaquettes sur
les tailles de 06 et 09mm : **5 références**



Mill 1™, plaquette positive à surfacer dresser

- Extension de la gamme des plaquettes sur
les tailles de 10 et 14mm : **12 références**



Le fraisage dynamique rendu facile

- KOR5™ DS 3 x D et 5 x D, Ø 8–20mm: **20 références**



Fraises à pas variables 5 dents HARVI™ II

- Extension gamme UCDE, Ø 4–20mm: **8 références**



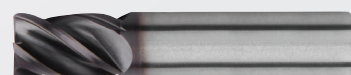
Fraises à pas variables 6 dents HARVI™ III

- Extension gamme UJDE, Ø 10–20mm: **15 références**



Fraises carbure monobloc polyvalentes GOmill™

- Ajout gamme UEDE, Ø 2–12mm: **13 références**



EXTENSIONS PERÇAGE | 2023



POUR AVANCER

NOUVEAU!



Facile à sélectionner,
Facile à commander,
Facile à appliquer.



Expédition
Premium



Performance
Premium



Support
Premium



Numérique

Forets Kenna Universal™ Perçage carbure monobloc

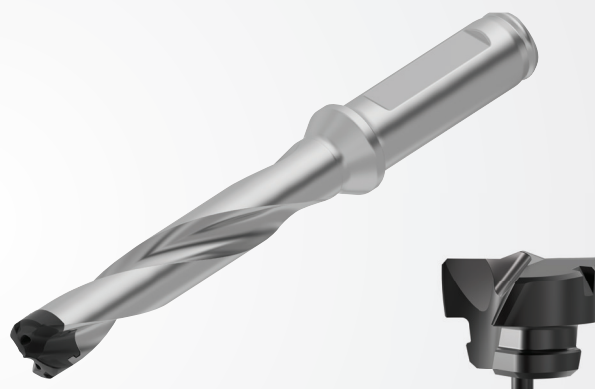
Extensions de la gamme:

- Ajout Ø communs à queues Whistle Notch (F):
34 références
- Nouvelle gamme 12 x D du, Ø 3,5–14mm:
55 références



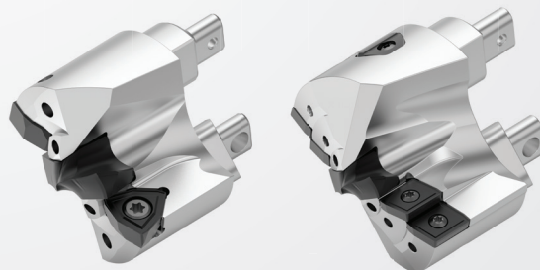
Perçage modulaire KenTIP FS™

- Géométrie FEG, Ø 8–26mm: **33 références**



Perçage modulaire KSEM PLUS™

- Extension gamme KSEM PLUS têtes A1 et B1:
8 références



- KSEM PLUS • Patins de guidage DFC • Géométrie HPF: **5 références**



EXTENSIONS ATTACHEMENTS | 2023



POUR AVANCER

NOUVEAU!



*Facile à sélectionner,
Facile à commander,
Facile à appliquer.*



*Expédition
Premium*



*Performance
Premium*



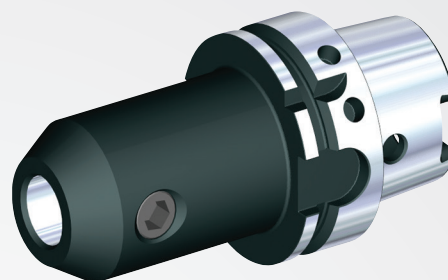
*Support
Premium*



Numérique

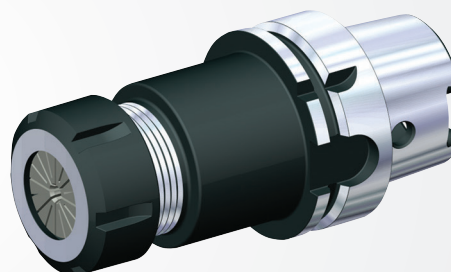
Portes fraises Weldon®:

- Cônes types HSK, DV, et PSC: **28 références**



Mandrins à pinces ER:

- Cônes types HSK, DV, et PSC: **36 références**





First choice, pour avancer.



*Facile à sélectionner, Facile à commander,
Facile à appliquer.*



Expédition Premium



Performance Premium



Support Premium



Numérique

SIÈGE MONDIAL

Kennametal Inc.

525 William Penn Place | Suite 3300

Pittsburgh, PA 15219 USA

USA

Tel: 1 800 446 7738

ftmill.service@kennametal.com

SIÈGE EUROPÉEN

Kennametal Europe GmbH

Rheingoldstrasse 50

CH 8212 Neuhausen am Rheinfall

Suisse

Tel: +41 52 6750 100

neuhausen.info@kennametal.com

SIÈGE ASIE/PACIFIQUE

Kennametal Singapore Pte. Ltd.

3A International Business Park

Unit #01-02/03/05, ICON@IBP

Singapore 609935

Tel: +65 6265 9222

k-sg.sales@kennametal.com

SIÈGE INDE

Kennametal India Limited

CIN: L27109KA1964PLC001546

8/9th Mile, Tumkur Road

Bangalore - 560 073

Tel: +91 080 22198444 or +91 080 43281444

bangalore.information@kennametal.com

TECHMO

30 rue de Montaran
45400 FLEURY LES AUBRAIS
commercial.techmo@techmo.fr

☎ 02 38 61 48 10
📠 02 38 84 39 63

TECHMO TOULOUSE

18 chemin de la Violette
31240 L'UNION
magasin.toulouse@techmo.fr

☎ 05 61 61 34 35
📠 05 61 61 34 44

SATECH

28 rue Alain Gerbault
72100 LE MANS
magasin@satech.fr

☎ 02 43 40 05 05
📠 02 43 40 00 99