



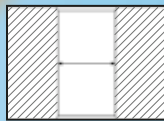
# magafor®

## Nouveautés 2023

### **NOGAMT** Ultimate séries

Depuis plus de 40 ans, NOGA est reconnu dans le monde entier pour ses outils de pointe, conçus pour être largement utilisés et performants dans des applications industrielles d'ébavurage manuel. Pour répondre à la demande industrielle d'ébavurage machine, aujourd'hui, nous sommes fiers de vous présenter la nouvelle gamme **NOGAMT – Machine-Tools**. **NOGAMT** propose 3 gammes **Ultimate** conçues pour l'ébavurage avant et arrière, le lamage et le chanfreinage arrière **en un seul cycle à travers un trou**.

#### **UBURR**



##### **Système mécanique**

Ebavurage avant et arrière en 1 seul cycle  
Ø trou de 3,0 à 25 progression par 0,5

#### **UCHAMF**



##### **Système hydraulique**

Chanfreinage arrière  
Ø trou de 8 à 20 progression par 0,5

#### **USPOT**



##### **Système hydraulique**

Chambrage arrière  
Ø trou de 8 à 20 progression par 0,5



#### **TECHMO**

30 rue de Montaran  
45400 FLEURY LES AUBRAIS  
commercial.techmo@techmo.fr  
☎ 02 38 61 48 10  
☎ 02 38 84 39 63

#### **TECHMO TOULOUSE**

18 chemin de la Violette  
31240 L'UNION  
magasin.toulouse@techmo.fr  
☎ 05 61 61 34 35  
☎ 05 61 61 34 44

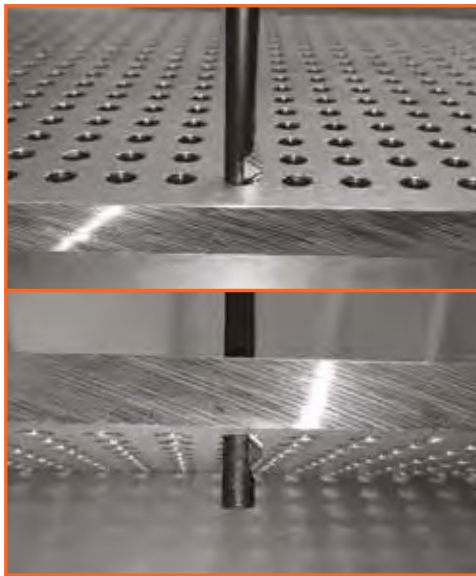
#### **SATECH**

28 rue Alain Gerbault  
72100 LE MANS  
magasin@satech.fr  
☎ 02 43 40 05 05  
☎ 02 43 40 00 99

## Système mécanique

Ebavurage avant et arrière en 1 seul cycle.

Uburr, est l'outil adapté pour l'ébavurage machine dans des perçages à partir du  $\varnothing 3.0$  jusqu'au  $\varnothing 25$  en 1 seul cycle. Grâce à sa géométrie spécialement développée pour ne pas abimer l'alésage lors de son passage, la lame réalisera l'ébavurage avant lors de la descente et l'arrière à la remontée sans arrêt de la broche ni besoin de retourner la pièce ! Cette solution est simple, rapide et économique pour l'ébavurage de vos trous. Toutes dimensions, longueurs spéciales sont réalisables sur demande.



## Fonctionnement



A l'entrée l'outil ébavure la face avant.



Grâce à sa géométrie spécifique et l'effort exercé par l'avance la lame se rétracte dans le logement du porte outil. La qualité de surface de l'alésage est préservée.



En sortie la lame est libérée, l'ébavurage de la face arrière se fait sans arrêt de la broche à la remontée

## Remplacement de la lame



Déposer la vis qui maintient la lame



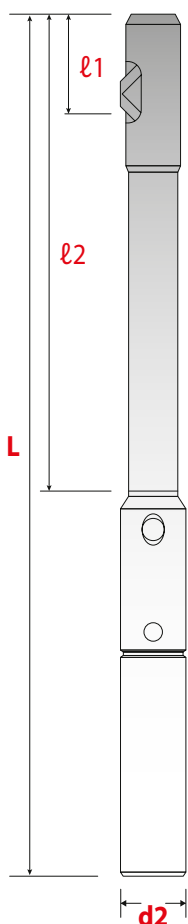
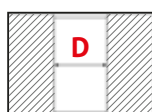
Ejecter la lame par le trou opposé à l'aide de la clé



Remplacer la lame et la fixer avec la vis.

## Conditions d'utilisation

Matières	Vc = m/min	f = mm
<b>P</b> Acier	25 - 45	0,05 - 0,1
<b>M</b> Acier inoxydable	15 - 30	0,05 - 0,08
<b>K</b> Fonte	20 - 35	0,05 - 0,1
<b>N</b> Métaux non ferreux	40 - 60	0,05 - 0,12
<b>S</b> Matériaux difficilement usinables	10 - 15	0,05 - 0,08
<b>H</b> Matériaux durs	15 - 30	0,05 - 0,08



Ø du trou D	L	ℓ1	ℓ2	d2	Code porte-outil*	€	Code lame	€
3	85	9,3	29	8	NUB1030	240,00	NUB2030	35,00
3,5	85	9,3	29	8	NUB1035	240,00		
4	90	12,2	43	8	NUB1040	240,00		
4,5	90	12,2	43	8	NUB1045	240,00		
5	90	13,2	46	8	NUB1050	240,00	NUB2060	35,00
5,5	90	13,2	46	8	NUB1055	240,00		
6	115	11,6	53	8	NUB1060	240,00		
6,5	115	11,6	53	8	NUB1065	240,00		
7	115	11,6	53	10	NUB1070	240,00		
7,5	115	11,6	53	10	NUB1075	240,00		
8	115	11,6	53	10	NUB1080	240,00		
8,5	115	11,6	53	10	NUB1085	240,00		
9	115	11,6	53	10	NUB1090	240,00		
9,5	115	11,6	53	10	NUB1095	240,00		
10	125	13,3	80	10	NUB1100	264,00	NUB2060	35,00
10,5	125	13,3	80	12	NUB1105	264,00		
11	125	13,3	80	12	NUB1110	264,00		
11,5	125	13,3	80	12	NUB1115	264,00		
12	125	13,3	80	12	NUB1120	264,00		
12,5	125	13,3	80	12	NUB1125	264,00		
13	125	13,3	80	16	NUB1130	264,00		
13,5	125	13,3	80	16	NUB1135	264,00		
14	125	13,3	80	16	NUB1140	264,00		
14,5	125	13,3	80	16	NUB1145	264,00		
15	125	13,3	80	16	NUB1150	264,00		
15,5	125	13,3	80	16	NUB1155	264,00		
16	125	13,3	80	16	NUB1160	264,00		
16,5	125	13,3	80	16	NUB1165	264,00		
17	125	13,3	80	16	NUB1170	264,00		
17,5	125	13,3	80	16	NUB1175	264,00		
18	125	13,3	80	16	NUB1180	264,00		
18,5	125	13,3	80	16	NUB1185	264,00		
19	125	13,3	80	16	NUB1190	264,00		
19,5	125	13,3	80	20	NUB1195	264,00		
20	125	13,3	80	20	NUB1200	264,00		
20,5	125	13,3	80	20	NUB1205	264,00		
21	125	13,3	80	20	NUB1210	264,00		
21,5	125	13,3	80	20	NUB1215	264,00		
22	125	13,3	80	20	NUB1220	328,00		
22,5	125	13,3	80	25	NUB1225	328,00		
23	125	13,3	80	25	NUB1230	328,00		
23,5	125	13,3	80	25	NUB1235	328,00		
24	125	13,3	80	25	NUB1240	328,00		
24,5	125	13,3	80	25	NUB1245	328,00		
25	125	13,3	80	25	NUB1250	328,00		

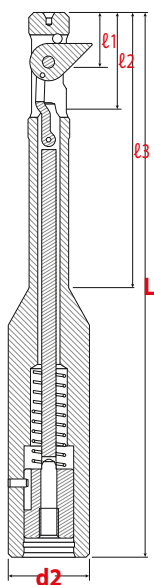
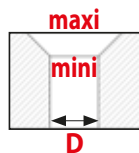
\* livré sans lame

# NOGANT UCHAMF & USPOT

## Système Hydraulique

UChamf et Uspot, sont les outils adaptés pour le lamage et chambrage arrière automatisé dans des perçages à partir du Ø 8.0 jusqu'au Ø 20. La rétractation et l'ouverture de la lame sont pilotés par la lubrification centre broche de la machine outil. Ils vous permettent d'automatiser vos process sans retourner vos pièces, solution simple, rapide et économique ! Toutes dimensions, longueurs spéciales sont réalisables sur demande.

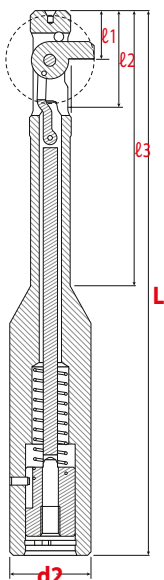
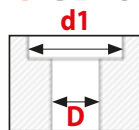
### UCHAMF



Ø du trou D	Capacité mini - maxi	L	l1	l2	l3	d2	Code porte-outil	€	Code lame	€
8	8,1-18,5	114	11	19	59	16	NUC1080		NUC2080	
8,5	8,6-19	114	11	19	59	16	NUC1085		NUC2085	
9	9,1-20	114	11	19	59	16	NUC1090		NUC2090	
9,5	9,6-20,5	114	11	19	59	16	NUC1095		NUC2095	
10	10,1-23	125	12,5	22,5	72,5	16	NUC1100		NUC2100	
10,5	10,6-23,5	125	12,5	22,5	72,5	16	NUC1105		NUC2105	
11	11,1-25	125	12,5	22,5	72,5	16	NUC1110		NUC2110	
11,5	11,5-25,5	125	12,5	22,5	72,5	16	NUC1115		NUC2115	
12	12,1-27,5	125	13,8	25,5	75,5	16	NUC1120		NUC2120	
12,5	12,6-28	125	13,8	25,5	75,5	16	NUC1125		NUC2125	
13	13,1-30	125	13,8	25,5	75,5	16	NUC1130		NUC2130	
13,5	13,6-30,5	125	13,8	25,5	75,5	16	NUC1135		NUC2135	
14	14,1-32	125	15	29	79	16	NUC1140		NUC2140	
14,5	14,6-32,5	125	15	29	79	16	NUC1145		NUC2145	
15	15,1-34,5	150	15	29	99	16	NUC1150		NUC2150	
15,5	15,6-35	150	15	29	99	16	NUC1155		NUC2155	
16	16,1-37	160	18,4	34	104	16	NUC1160		NUC2160	
16,5	16,6-37,5	160	18,4	34	104	16	NUC1165		NUC2165	
17	17,1-39	160	18,4	34	104	20	NUC1170		NUC2170	
17,5	17,6-39,5	160	18,4	34	104	20	NUC1175		NUC2175	
18	18,1-41	160	20,4	37,5	107,5	20	NUC1180		NUC2180	
18,5	18,6-41,5	160	20,4	37,5	107,5	20	NUC1185		NUC2185	
19	19,1-43,5	160	20,4	37,5	107,5	20	NUC1190		NUC2190	
19,5	19,4-44	160	20,4	37,5	107,5	20	NUC1195		NUC2195	
20	20,1-46	170	20,4	38	108	20	NUC1200		NUC2200	

Tarif et délai sur demande

### USPOT



Ø du trou D	L	l1	l2	l3	d2	Code porte-outil	€	d1	Code lame	€	d1	Code lame	€
8	114	10	19	59	16	NUS1080		11,5	NUS2080		20	NUS3080	
8,5	114	10	19	59	16	NUS1085		12	NUS2085		23,3	NUS3085	
9	114	10	19	59	16	NUS1090		13,5	NUS2090		22,5	NUS3090	
9,5	114	10	19	59	16	NUS1095		14	NUS2095		23,8	NUS3095	
10	125	11	22,5	72,5	16	NUS1100		14,5	NUS2100		25	NUS3100	
10,5	125	11	22,5	72,5	16	NUS1105		15,5	NUS2105		26,3	NUS3105	
11	125	11	22,5	72,5	16	NUS1110		16	NUS2110		27,5	NUS3110	
11,5	125	11	22,5	72,5	16	NUS1115		16,5	NUS2115		28,8	NUS3115	
12	125	12	25,5	75,5	16	NUS1120		18	NUS2120		30	NUS3120	
12,5	125	12	25,5	75,5	16	NUS1125		18,5	NUS2125		31,3	NUS3125	
13	125	12	25,5	75,5	16	NUS1130		19	NUS2130		32,5	NUS3130	
13,5	125	12	25,5	75,5	16	NUS1135		19,5	NUS2135		33,8	NUS3135	
14	125	13	29	79	16	NUS1140		20	NUS2140		35	NUS3140	
14,5	125	13	29	79	16	NUS1145		20,5	NUS2145		36,3	NUS3145	
15	150	13	29	99	16	NUS1150		22	NUS2150		37,5	NUS3150	
15,5	150	13	29	99	16	NUS1155		22,5	NUS2155		38,8	NUS3155	
16	160	15	34	104	16	NUS1160		23	NUS2160		40	NUS3160	
16,5	160	15	34	104	20	NUS1165		23,5	NUS2165		41,3	NUS3165	
17	160	15	34	104	20	NUS1170		24	NUS2170		42,5	NUS3170	
17,5	160	15	34	104	20	NUS1175		24,5	NUS2175		43,8	NUS3175	
18	160	17	37,5	107,5	20	NUS1180		26,5	NUS2180		45	NUS3180	
18,5	160	17	37,5	107,5	20	NUS1185		27	NUS2185		46,3	NUS3185	
19	160	17	37,5	107,5	20	NUS1190		27,5	NUS2190		47,5	NUS3190	
19,5	160	17	37,5	107,5	20	NUS1195		28	NUS2195		48,8	NUS3195	
20	170	17	38	108	20	NUS1200		28,5	NUS2200		50	NUS3200	

Tarif et délai sur demande

Tarif et délai sur demande

Tarif et délai sur demande